




Dell Vostro 3015

Panduan Pemilik Komputer

Model Resmi: W09B
Tipe Resmi: W09B003



Catatan, Perhatian, dan Peringatan

-  **CATATAN:** CATATAN menunjukkan informasi penting yang membantu Anda untuk menggunakan komputer dengan lebih baik.
-  **PERHATIAN:** PERHATIAN menunjukkan kemungkinan terjadinya kerusakan pada perangkat keras atau hilangnya data, dan memberitahu Anda mengenai cara menghindari masalah tersebut.
-  **PERINGATAN:** PERINGATAN menunjukkan kemungkinan terjadinya kerusakan pada properti, cedera, atau kematian.

Copyright © 2014 Dell Inc. Hak cipta dilindungi undang-undang. Produk ini dilindungi oleh AS dan hak cipta internasional serta undang-undang properti intelektual. Dell™ dan logo Dell merupakan merek dagang dari Dell Inc. di Amerika Serikat dan/atau yurisdiksi lain. Seluruh merek dan nama lainnya yang disebutkan di sini dapat merupakan merek dagang perusahaannya masing-masing.

2014 - 04


Rev. A00

Mengerjakan Komputer Anda


Sebelum Mengerjakan Bagian Dalam Komputer


Gunakan panduan keselamatan berikut untuk membantu Anda melindungi komputer dari kemungkinan kerusakan dan membantu Anda memastikan keselamatan diri Anda. Kecuali dinyatakan sebaliknya, setiap prosedur yang disertakan dalam dokumen ini mengasumsikan adanya kondisi berikut :


- Anda telah membaca informasi keselamatan yang dikirimkan bersama komputer Anda.
- Komponen dapat diganti atau--jika dibeli secara terpisah--dipasang dengan menjalankan prosedur pelepasan dalam urutan terbalik.


 **PERINGATAN:** Lepaskan sambungan semua sumber daya sebelum membuka penutup komputer atau panel. Setelah Anda selesai mengerjakan bagian dalam komputer, pasang kembali semua penutup, panel, dan sekrup sebelum menyambungkannya ke sumber daya.


 **PERINGATAN:** Sebelum mengerjakan bagian dalam komputer, baca informasi keselamatan yang dikirim bersama komputer Anda. Untuk informasi praktik terbaik keselamatan, lihat halaman depan Kepatuhan Peraturan di www.dell.com/regulatory_compliance

 **PERHATIAN:** Banyak perbaikan yang hanya dapat dilakukan oleh teknisi servis bersertifikat. Anda harus menjalankan penelusuran kesalahan saja dan perbaikan sederhana seperti yang dibolehkan di dalam dokumentasi produk Anda, atau yang disarankan secara online atau layanan telepon dan oleh tim dukungan. Kerusakan yang terjadi akibat pekerjaan servis yang tidak diotorisasi oleh Dell tidak akan ditanggung oleh garansi Anda. Bacalah dan ikuti petunjuk keselamatan yang disertakan bersama produk.



 **PERHATIAN:** Untuk menghindari sengatan listrik, gunakan gelang antistatis atau pegang permukaan logam yang tidak dicat, seperti konektor pada bagian belakang komputer secara berkala.

 **PERHATIAN:** Tangani komponen dan kartu secara hati-hati. Jangan sentuh komponen atau permukaan kontak pada kartu. Pegang kartu pada tepinya atau pada braket logam yang terpasang. Pegang komponen seperti prosesor pada tepinya, serta bukan pada pin.

 **PERHATIAN:** Saat Anda melepaskan kabel, tarik pada konektornya atau tab tarik, bukan pada kabelnya. Beberapa kabel memiliki konektor dengan tab pengunci; jika Anda melepaskan jenis kabel ini, tekan pada tab pengunci sebelum Anda melepaskan kabel. Saat Anda menarik konektor, jaga agar tetap sejajar agar pin konektor tidak bengkok. Selain itu, sebelum Anda menyambungkan kabel, pastikan bahwa kedua konektor memiliki orientasi yang benar dan sejajar.

 **CATATAN:** Warna komputer dan komponen tertentu mungkin terlihat berbeda dari yang ditampilkan pada dokumen ini.

Untuk mencegah kerusakan pada komputer, lakukan langkah-langkah berikut sebelum Anda mulai mengerjakan bagian dalam komputer.


1. Pastikan permukaan tempat Anda bekerja telah bersih dan rata agar penutup komputer tidak tergores.
2. Matikan komputer Anda (lihat Mematikan Komputer).
 **PERHATIAN: Untuk melepas kabel jaringan, lepaskan kabel dari komputer terlebih dahulu, lalu lepaskan kabel dari perangkat jaringan.**
3. Lepaskan semua kabel jaringan dari komputer.
4. Lepaskan komputer dan semua perangkat yang terpasang dari stopkontak.
5. Tekan dan tahan tombol daya saat koneksi komputer dicabut untuk menghubungkan board sistem ke ground.
6. Lepaskan penutup.
 **PERHATIAN: Sebelum menyentuh apa pun di bagian dalam komputer, sentuh permukaan logam yang tidak dicat, seperti logam pada bagian belakang komputer. Saat bekerja, sentuh secara berkala permukaan logam yang tidak bercat untuk menghilangkan listrik statis, yang dapat mengganggu komponen internal.**

Alat Bantu yang Disarankan

Prosedur dalam dokumen ini memerlukan alat bantu sebagai berikut:

- Obeng minus kecil
- Obeng Phillips
- Pencungkil plastik kecil

Mematikan Komputer

 **PERHATIAN:** Agar data tidak hilang, simpan dan tutup semua file yang terbuka, lalu keluar dari semua program yang terbuka sebelum Anda mematikan komputer.

1. Matikan sistem operasi:

- Dalam Windows 8:


– Menggunakan perangkat yang mengaktifkan sentuh:

a. Gesek dari tepi kanan layar, buka menu Charms dan pilih **Settings** (Setelan).

b. Pilih  lalu pilih **Shut down** (Matikan)

– Menggunakan mouse:

a. Tunjuk sudut kanan atas layar dan klik **Settings** (Setelan).

b. Klik pada  lalu pilih **Shut down** (Matikan).

- Dalam Windows 7:

1. Klik **Start** .

2. Klik **Shut Down** (Matikan)

atau

1. Klik **Start** .

2. Klik panah di sudut kanan bawah menu **Start** (Mulai) seperti yang ditampilkan di bawah, lalu



klik **Shut Down** (Matikan).

- ## 2. Pastikan bahwa komputer dan semua perangkat yang terpasang dimatikan. Jika komputer Anda dan perangkat yang terpasang tidak mati secara otomatis saat Anda menutup sistem operasi, tekan dan tahan tombol daya selama 6 detik untuk memmatikannya.

Sebelum Mengerjakan Bagian Dalam Komputer

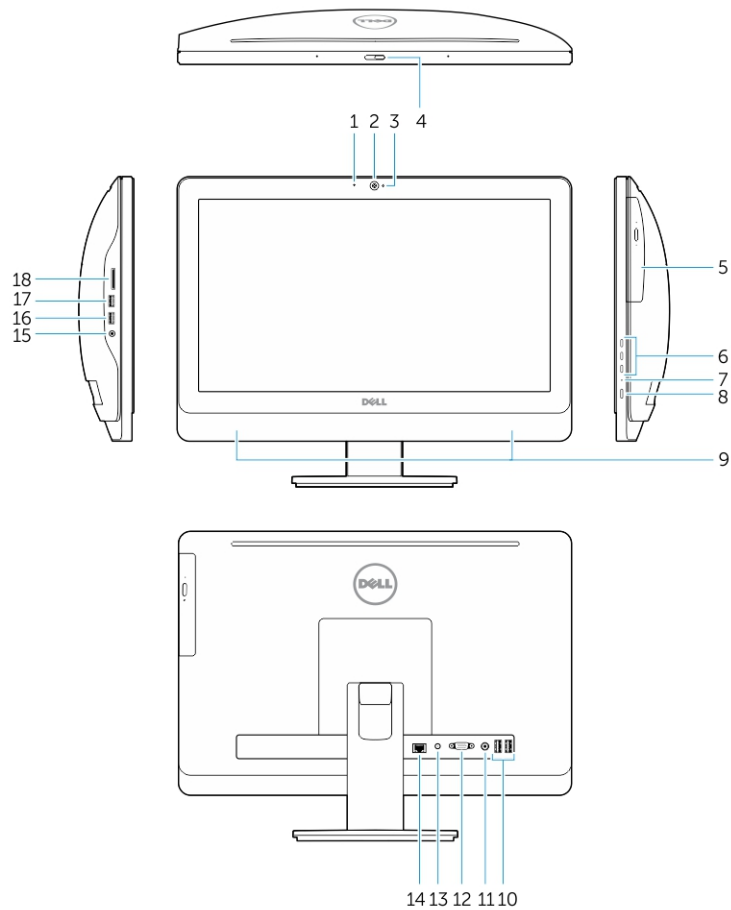
Setelah Anda menyelesaikan setiap prosedur penggantian, pastikan Anda telah menyambungkan semua peralatan eksternal, kartu, dan kabel sebelum menyalakan komputer.

- ## 1. Pasang kembali penutup.

 **PERHATIAN:** Untuk menyambungkan kabel jaringan, terlebih dahulu pasang kabel ke dalam perangkat jaringan dan pasang ke dalam komputer.

2. Sambungkan setiap kabel telepon atau jaringan ke komputer.
3. Sambungkan komputer dan semua perangkat yang terpasang ke stopkontak.
4. Nyalakan Komputer.
5. Jika diperlukan, periksa kembali bahwa komputer telah bekerja dengan benar dengan menjalankan Dell Diagnostics.

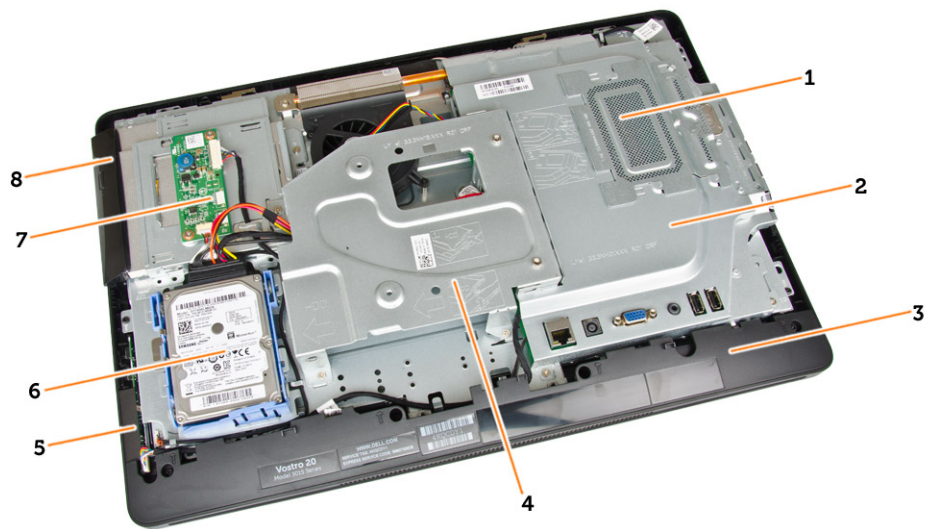
Ikhtisar Sistem



Angka 1. Fitur

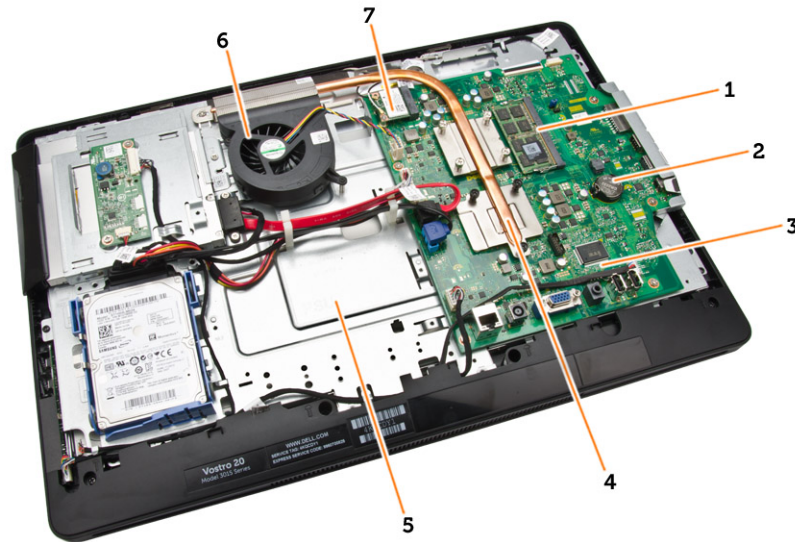
1. Mikrofon
2. Kamera
3. Lampu status kamera
4. Kait privasi kamera
5. Drive optik
6. Tombol On-Screen Display (OSD)
7. Lampu aktivitas hard disk
8. Tombol daya/Lampu daya

9. Speaker
10. Konektor USB 2.0
11. Konektor line-out
12. Konektor VGA-out
13. Konektor daya
14. Konektor jaringan
15. Konektor audio
16. Konektor USB 2.0
17. Konektor USB 3.0
18. Pembaca kartu memori



Angka 2. Tampilan Bagian Dalam 1

1. Pelindung memori
2. Pelindung board sistem
3. Penutup speaker
4. Bracket VESA
5. Board sakelar daya
6. Hard Disk
7. Board pengubah
8. Drive optik

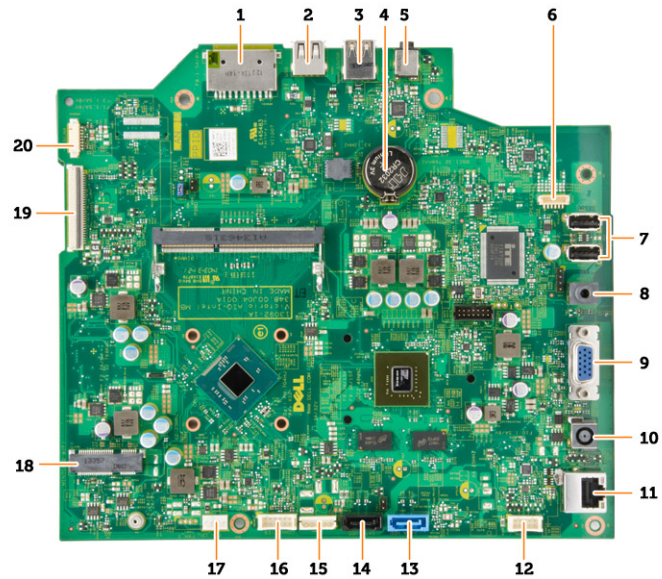


Angka 3. Tampilan Bagian Dalam 2

1. Modul memori
2. Baterai sel berbentuk koin
3. Board sistem
4. Unit pendingin
5. Bracket display
6. Kipas Sistem
7. Kartu WLAN

Tata Letak Board Sistem

Gambar berikut menampilkan tata letak board sistem pada komputer.



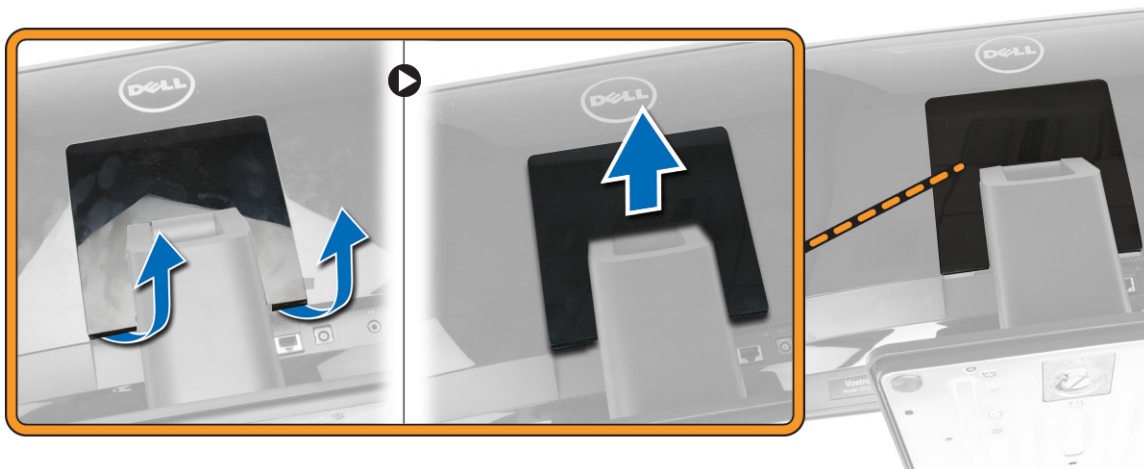
1. Pembaca kartu memori
2. Konektor USB 2.0
3. Konektor USB 3.0
4. Baterai sel berbentuk koin
5. Konektor audio
6. Konektor speaker
7. Konektor USB 2.0
8. Konektor line-out
9. Konektor VGA
10. Konektor daya
11. Konektor jaringan
12. Konektor sakelar daya
13. Konektor hard disk
14. Konektor drive optik
15. Konektor daya hard disk/drive optik
16. Konektor board pengubah
17. Konektor kipas sistem
18. Konektor kartu WLAN
19. Konektor LVDS
20. Konektor kamera

Melepaskan dan Memasang Komponen

Bagian ini menyediakan informasi yang mendetail tentang cara melepaskan atau memasang komponen dari komputer Anda.

Melepaskan Dudukan

1. Ikuti prosedur dalam *Sebelum Mengerjakan Bagian Dalam Komputer Anda*.
2. Tempatkan komputer pada permukaan yang rata, bagian display menghadap ke bawah.
3. Cungkil dan lepaskan panel dari komputer.



4. Lepaskan sekrup yang menahan dudukan ke komputer dan lepaskan dari komputer.



Memasang Dudukan

1. Sejajarkan dudukan pada komputer, dan kencangkan sekrup untuk menahan dudukan ke komputer.
2. Tempatkan dan tekan panel pada komputer hingga terdengar mengunci ke dalam tempatnya.
3. Ikuti prosedur dalam *Setelah Mengerjakan Bagian Dalam Komputer Anda*.

Melepaskan Penutup Belakang

1. Ikuti prosedur dalam *Sebelum Mengerjakan Bagian Dalam Komputer Anda*.
2. Lepaskan dudukan.
3. Cungkil sepanjang bagian tepi untuk melepaskan penutup belakang dari komputer.



4. Lepaskan penutup belakang dari komputer.



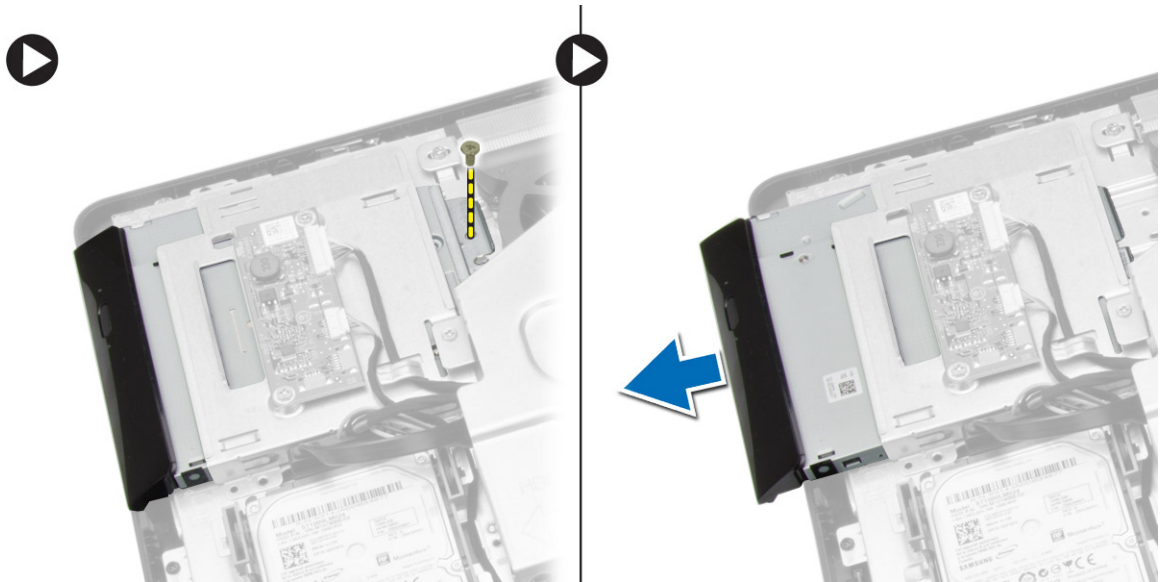
Memasang Penutup Belakang

1. Sejajarkan dan tekan penutup belakang, sampai masuk ke tempatnya.
2. Pasang dudukan
3. Ikuti prosedur dalam *Setelah Mengerjakan Bagian Dalam Komputer Anda*.

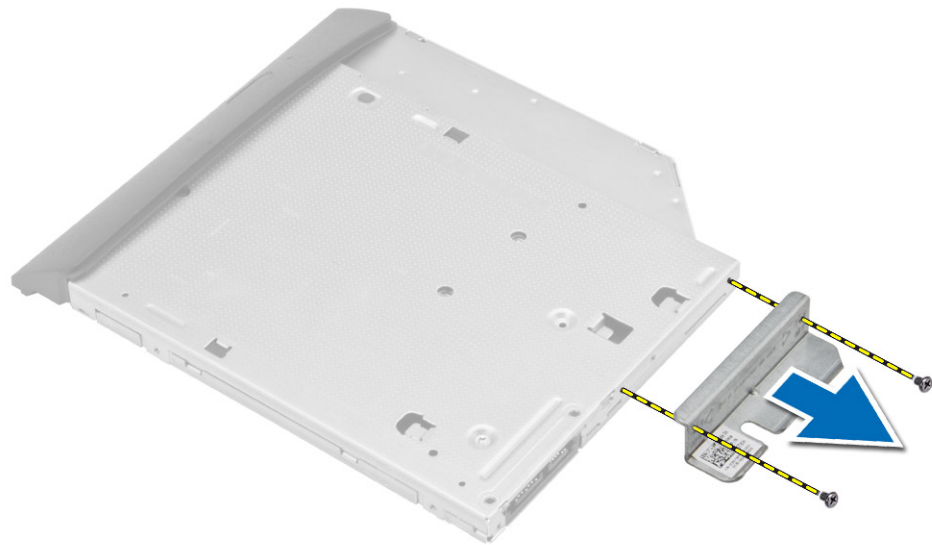
Melepaskan Drive Optik

1. Ikuti prosedur dalam *Sebelum Mengerjakan Bagian Dalam Komputer Anda*.
2. Lepaskan dudukan.
3. Lepaskan penutup belakang.

4. Lepaskan sekrup yang menahan drive optik ke komputer dan geser untuk melepaskannya dari komputer.



5. Lepaskan sekrup yang menahan bracket drive optik, dan lepaskan bracket tersebut dari drive optik.



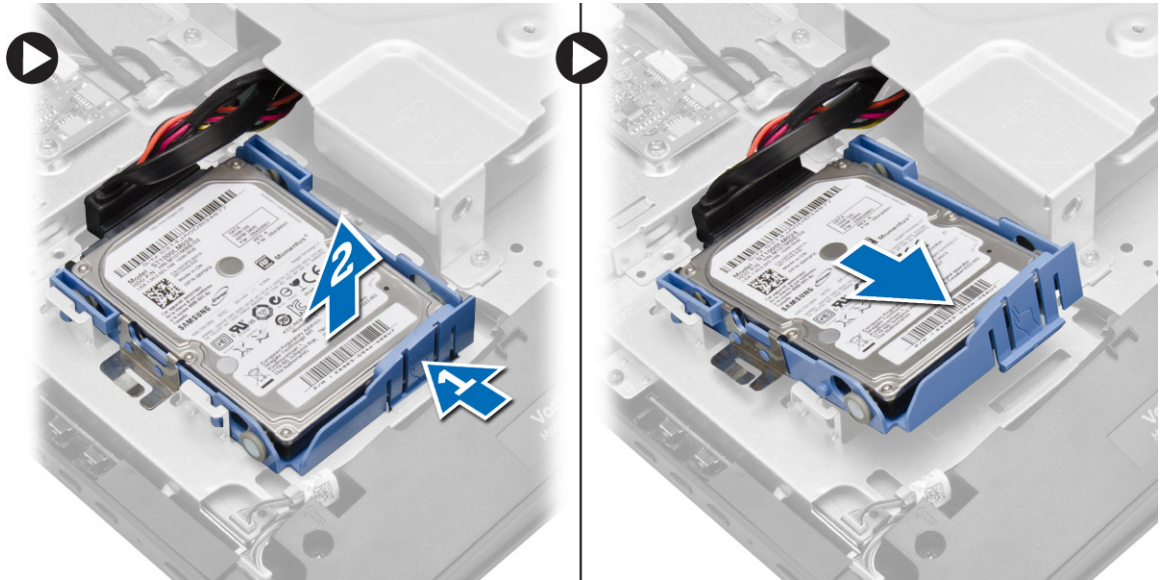
Memasang Drive Optik

1. Kencangkan sekrup yang menahan bracket drive optik ke drive optik.
2. Masukkan drive optik ke dalam slotnya.
3. Kencangkan sekrup yang menahan drive optik ke komputer.
4. Pasang:
 - a. penutup belakang
 - b. dudukan

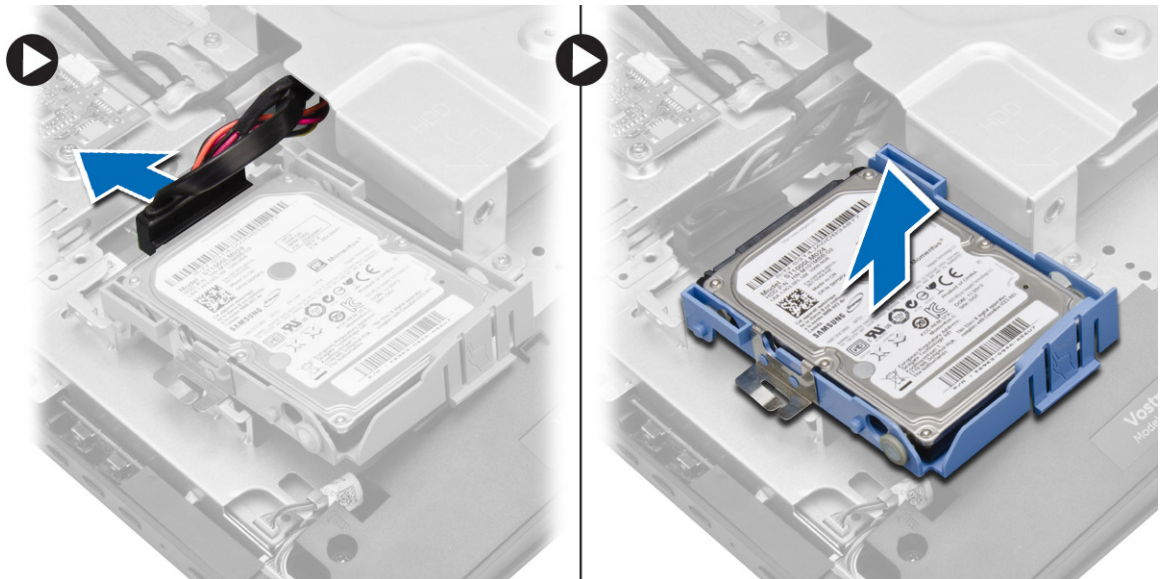
5. Ikuti prosedur dalam *Setelah Mengerjakan Bagian Dalam Komputer Anda*.

Melepaskan Hard Disk

1. Ikuti prosedur dalam *Sebelum Mengerjakan Bagian Dalam Komputer Anda*.
2. Lepaskan dudukan.
3. Lepaskan penutup belakang.
4. Dorong bracket hard disk untuk melepaskannya dari kuncinya dan angkat hard disk dari satu sisi. Dorong dan lepaskan untuk mengakses kabel hard disk.



5. Lepaskan sambungan kabel hard disk dari hard disk, dan lepaskan dari komputer.



6. Cungkil bracket hard disk untuk melepaskan hard disk. Lepaskan hard disk dari bracket hard disk.



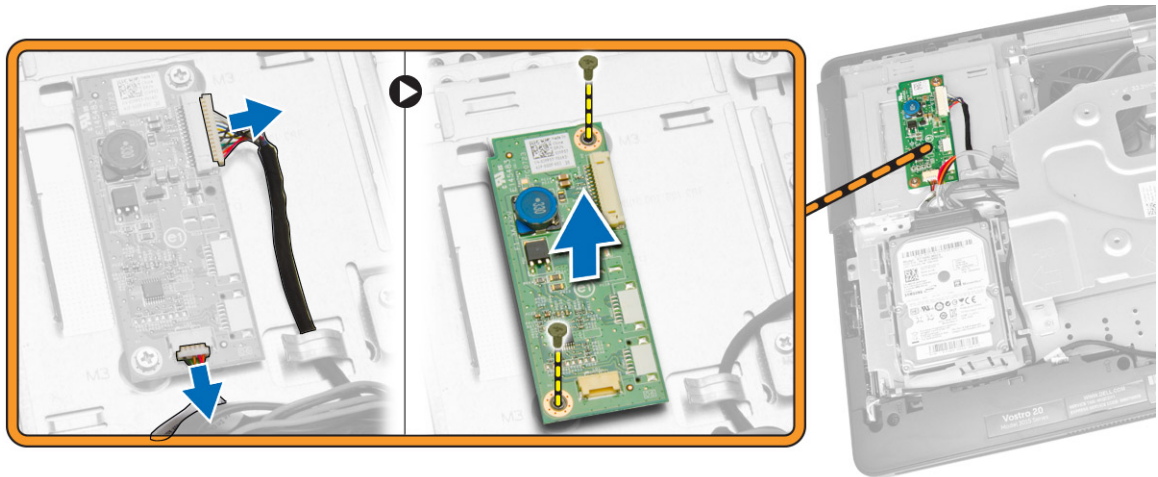
Memasang Hard Disk

1. Masukkan hard disk ke bracket hard disk.
2. Sambungkan kabel hard disk ke hard disk dan sejajarkan hard disk ke dalam slot-nya pada komputer.
3. Pasang:
 - a. penutup belakang
 - b. dudukan
4. Ikuti prosedur dalam *Setelah Mengerjakan Bagian Dalam Komputer Anda*.

Melepaskan Board Pengubah

1. Ikuti prosedur dalam *Sebelum Mengerjakan Bagian Dalam Komputer Anda*.
2. Lepaskan dudukan.
3. Lepaskan penutup belakang.

4. Lepaskan sambungan kabel dari board pengubah. Lepaskan sekrup dan angkat board pengubah dari komputer.



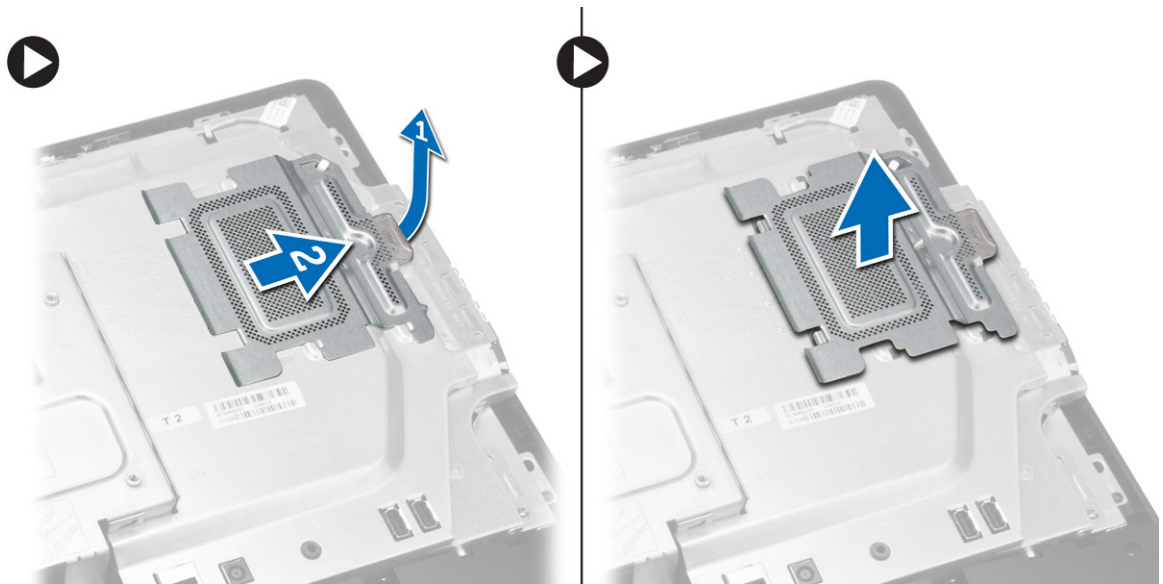
Memasang Board Pengubah

1. Kencangkan sekrup untuk menahan board pengubah ke komputer. Sambungkan kabel ke board pengubah.
2. Pasang:
 - a. penutup belakang
 - b. dudukan
3. Ikuti prosedur dalam *Setelah Mengerjakan Bagian Dalam Komputer Anda*.

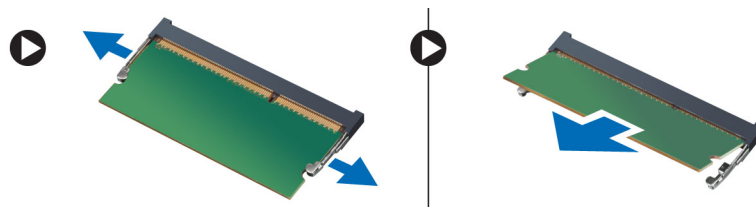
Melepaskan Memori

1. Ikuti prosedur dalam *Sebelum Mengerjakan Bagian Dalam Komputer Anda*.
2. Lepaskan dudukan.
3. Lepaskan penutup belakang.

4. Geser dan angkat pelindung memori untuk melepaskannya dari komputer.



5. Cungkil klip penahan dari modul memori hingga menyembul keluar. Angkat dan lepaskan modul memori dari konektornya.



Memasang Memori

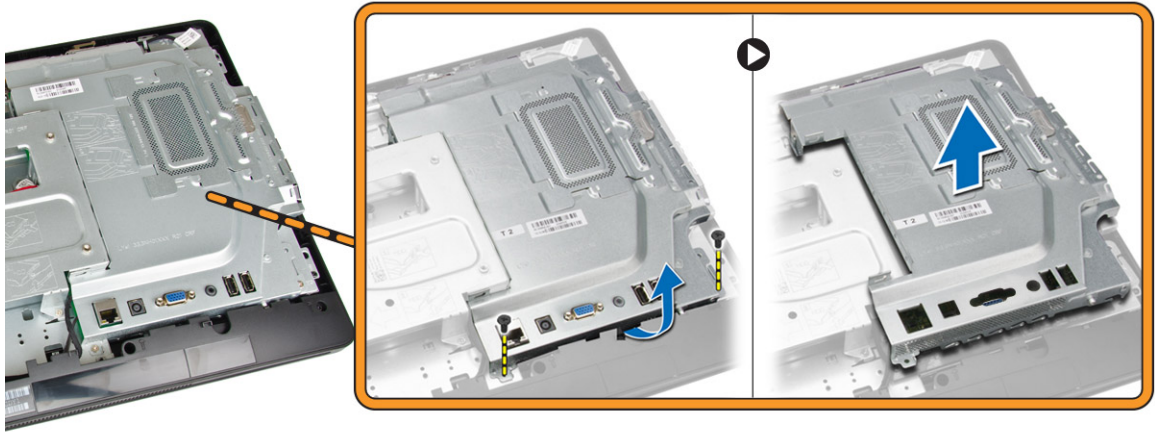
CATATAN: Harap gunakan slot DIMM 2 jika hanya tersedia satu modul memori.

1. Sejajarkan takik pada kartu memori dengan tab pada konektor board sistem.
2. Tekan modul memori hingga tab pelepas memantul kembali untuk mengencangkan tab tersebut pada tempatnya.
3. Tempatkan rangka memori kembali ke tempatnya.
4. Pasang:
 - a. penutup belakang
 - b. dudukan
5. Ikuti prosedur dalam *Setelah Mengerjakan Bagian Dalam Komputer Anda*.

Melepaskan Pelindung Board Sistem

1. Ikuti prosedur dalam *Sebelum Mengerjakan Bagian Dalam Komputer Anda*.
2. Lepaskan dudukan.
3. Lepaskan penutup belakang.

4. Lepaskan sekrup yang mengencangkan pelindung board sistem ke komputer. Angkat dan lepaskan pelindung board sistem dari komputer.

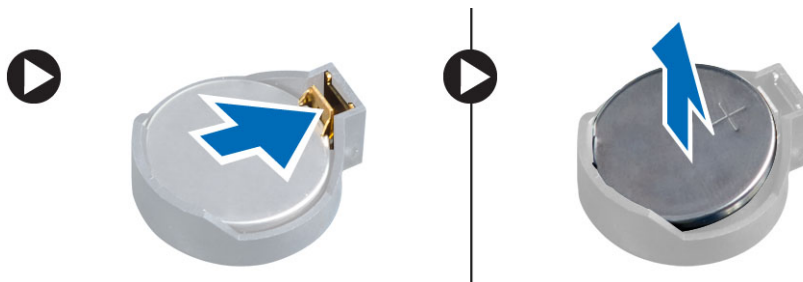


Memasang Pelindung Board Sistem

1. Sejajarkan pelindung board sistem pada board sistem. Kencangkan sekrup untuk menahannya ke komputer.
2. Pasang:
 - a. penutup belakang
 - b. dudukan
3. Ikuti prosedur dalam *Setelah Mengerjakan Bagian Dalam Komputer Anda*.

Melepaskan Baterai Sel Berbentuk Koin

1. Ikuti prosedur dalam *Sebelum Mengerjakan Bagian Dalam Komputer Anda*.
2. Lepaskan:
 - a. dudukan
 - b. penutup belakang
 - c. pelindung board sistem
3. Tekan kait pelepas agar menjauh dari baterai; baterai tersebut akan menyembul dari soket.

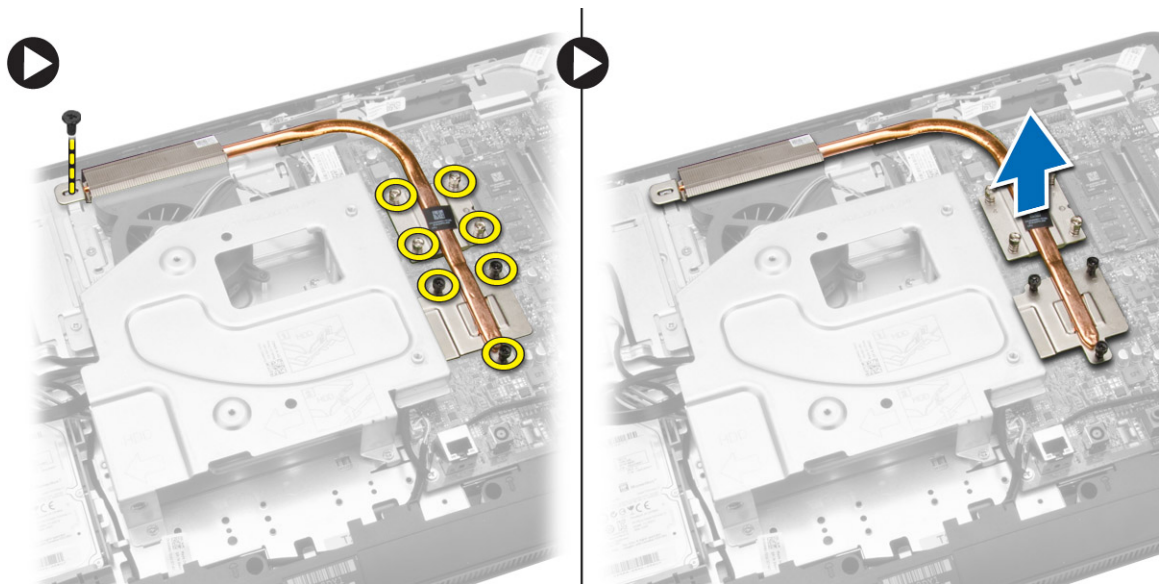


Memasang Baterai Sel Berbentuk Koin

1. Tempatkan baterai sel berbentuk koin ke dalam slotnya pada board sistem.
2. Tekan baterai sel berbentuk koin ke bawah hingga kancing pelepas memantul kembali ke tempatnya dan menahannya.
3. Pasang:
 - a. pelindung board sistem
 - b. penutup belakang
 - c. dudukan
4. Ikuti prosedur dalam *Setelah Mengerjakan Bagian Dalam Komputer Anda*.

Melepaskan Unit Pendingin

1. Ikuti prosedur dalam *Sebelum Mengerjakan Bagian Dalam Komputer Anda*.
2. Lepaskan:
 - a. dudukan
 - b. penutup belakang
 - c. pelindung board sistem
3. Lepaskan sekrup yang menahan unit pendingin ke komputer. Angkat dan lepaskan unit pendingin dari komputer.



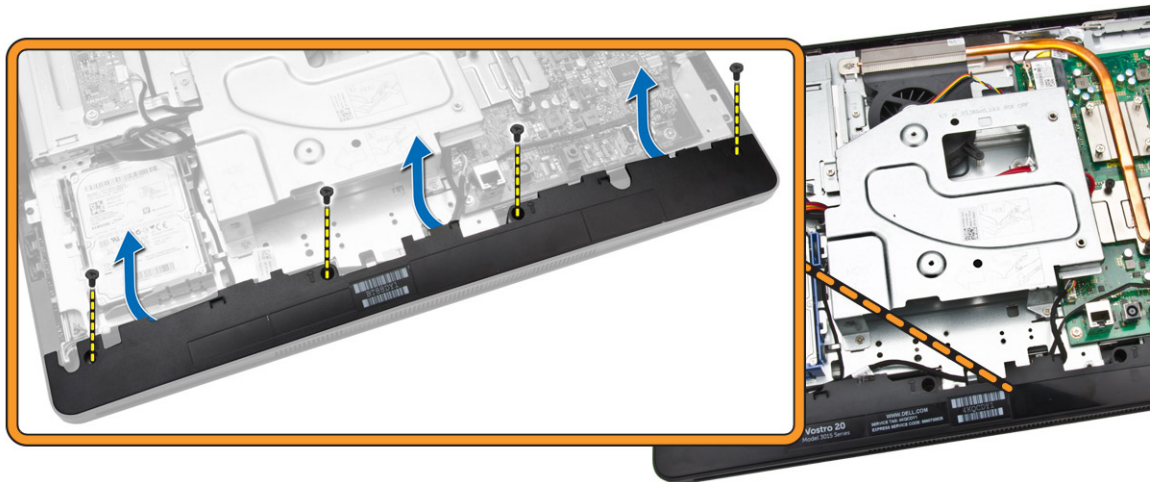
Memasang Unit Pendingin

1. Sejajarkan unit pendingin pada board sistem. Kencangkan sekrup untuk menahannya ke komputer.
2. Pasang:
 - a. pelindung board sistem
 - b. penutup belakang
 - c. dudukan

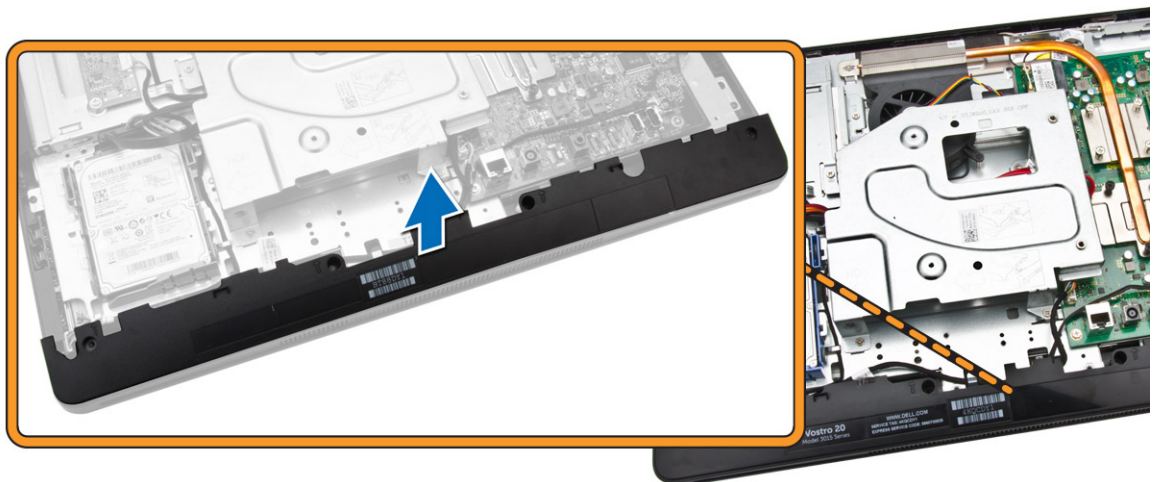
- Ikuti prosedur dalam *Setelah Mengerjakan Bagian Dalam Komputer Anda*.

Melepaskan Speaker

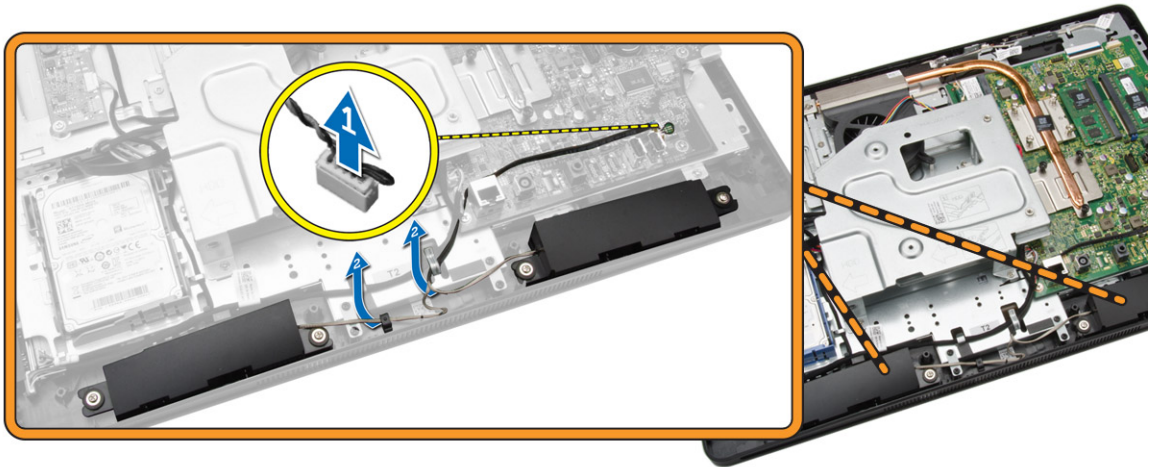
- Ikuti prosedur dalam *Sebelum Mengerjakan Bagian Dalam Komputer Anda*.
- Lepaskan:
 - dudukan
 - penutup belakang
 - pelindung board sistem
- Lepaskan sekrup yang menahan penutup speaker pada komputer. Lepaskan penutup speaker dari komputer.



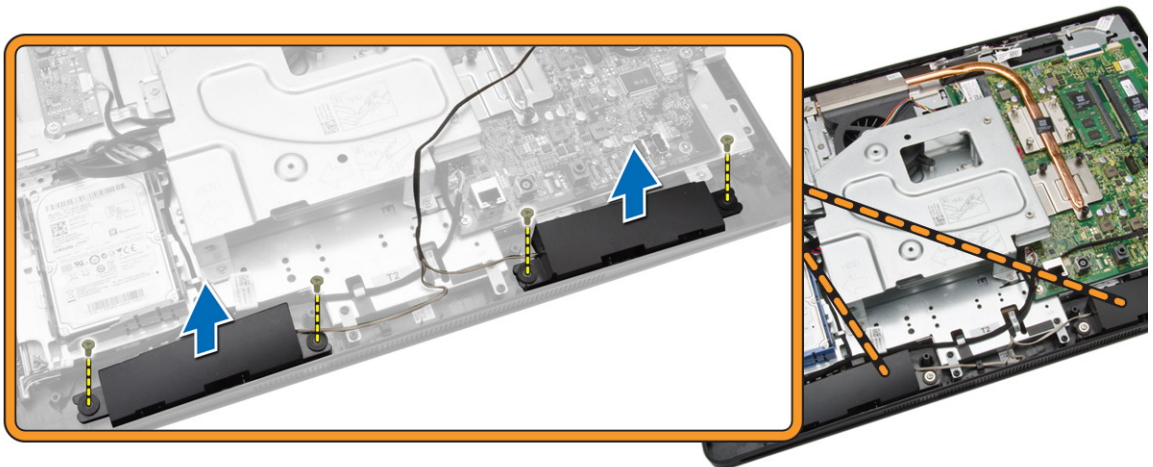
- Lepaskan penutup speaker dari komputer.



5. Lepaskan sambungan kabel speaker dari board sistem dan lepaskan kabel dari tab pada komputer.



6. Lepaskan sekrup yang menahan speaker ke komputer. Lepaskan speaker dari komputer.

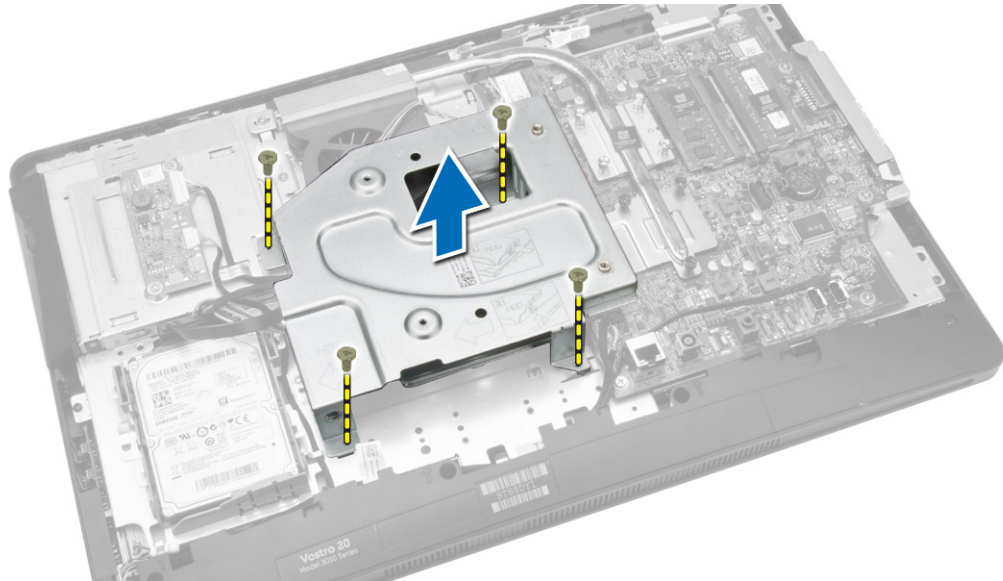


Memasang Speaker

1. Sejajarkan speaker pada komputer. Kencangkan sekrup untuk menahannya ke komputer.
2. Sejajarkan kabel speaker melalui tabnya pada komputer dan sambungkan kabel speaker ke board sistem.
3. Sejajarkan penutup speaker pada komputer dan kencangkan sekrup untuk menahannya.
4. Pasang:
 - a. pelindung board sistem
 - b. penutup belakang
 - c. dudukan
5. Ikuti prosedur dalam *Setelah Mengerjakan Bagian Dalam Komputer Anda*.

Melepaskan Bracket VESA

1. Ikuti prosedur dalam *Sebelum Mengerjakan Bagian Dalam Komputer Anda*.
2. Lepaskan:
 - a. dudukan
 - b. penutup belakang
3. Lepaskan sekrup yang menahan bracket VESA ke komputer dan lepaskan dari komputer.



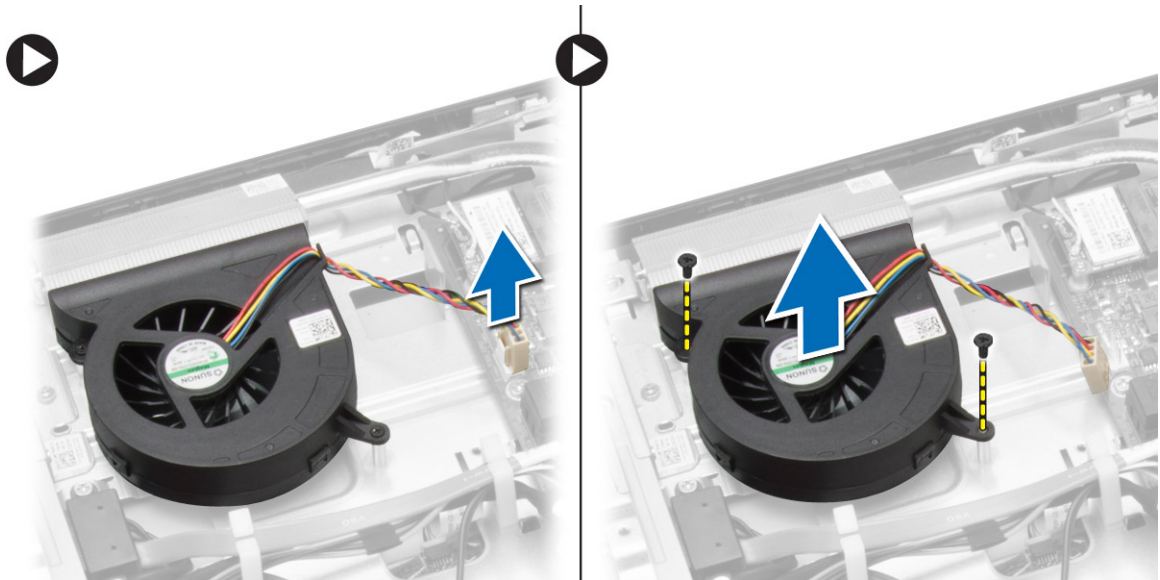
Memasang Bracket VESA

1. Sejajarkan bracket VESA pada komputer. Kencangkan sekrup yang menahannya ke komputer.
2. Pasang:
 - a. penutup belakang
 - b. dudukan
3. Ikuti prosedur dalam *Setelah Mengerjakan Bagian Dalam Komputer Anda*.

Melepaskan Kipas Sistem

1. Ikuti prosedur dalam *Sebelum Mengerjakan Bagian Dalam Komputer Anda*.
2. Lepaskan:
 - a. dudukan
 - b. penutup belakang
 - c. pelindung board sistem
 - d. bracket VESA

3. Lepaskan sambungan kabel kipas sistem dari board sistem. Lepaskan sekrup yang menahan kipas sistem ke komputer dan lepaskan kipas tersebut dari komputer.



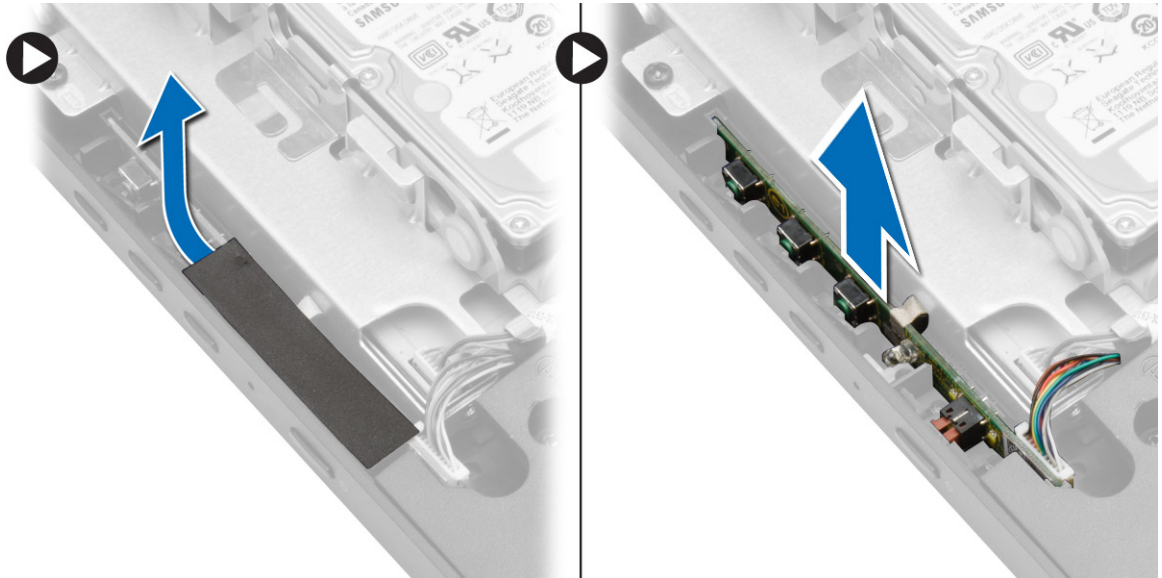
Memasang Kipas Sistem

1. Sejajarkan kipas sistem dengan unit pendingin pada komputer dan kencangkan sekrup untuk menahannya ke komputer.
2. Sambungkan kabel kipas sistem ke board sistem.
3. Pasang:
 - a. bracket VESA
 - b. pelindung board sistem
 - c. penutup belakang
 - d. dudukan
4. Ikuti prosedur dalam *Setelah Mengerjakan Bagian Dalam Komputer Anda*.

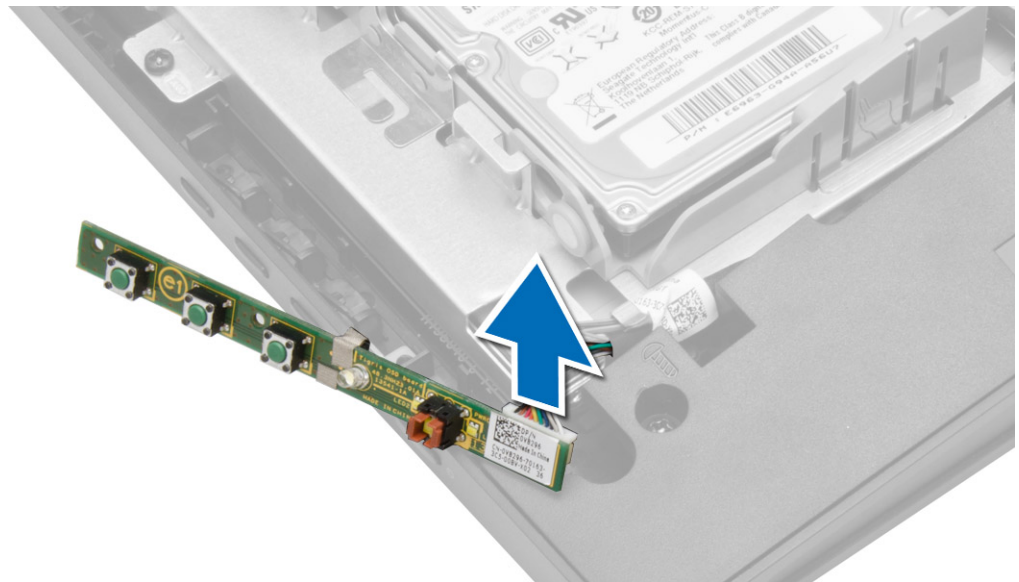
Melepaskan Board Sakelar Daya

1. Ikuti prosedur dalam *Sebelum Mengerjakan Bagian Dalam Komputer Anda*.
2. Lepaskan:
 - a. dudukan
 - b. penutup belakang

3. Kelupas perekat yang menahan board sakelar daya ke komputer. Angkat board sakelar daya untuk bisa mengakses kabel tersebut.



4. Lepaskan sambungan kabel sakelar daya dari board sakelar daya untuk melepaskannya dari komputer.



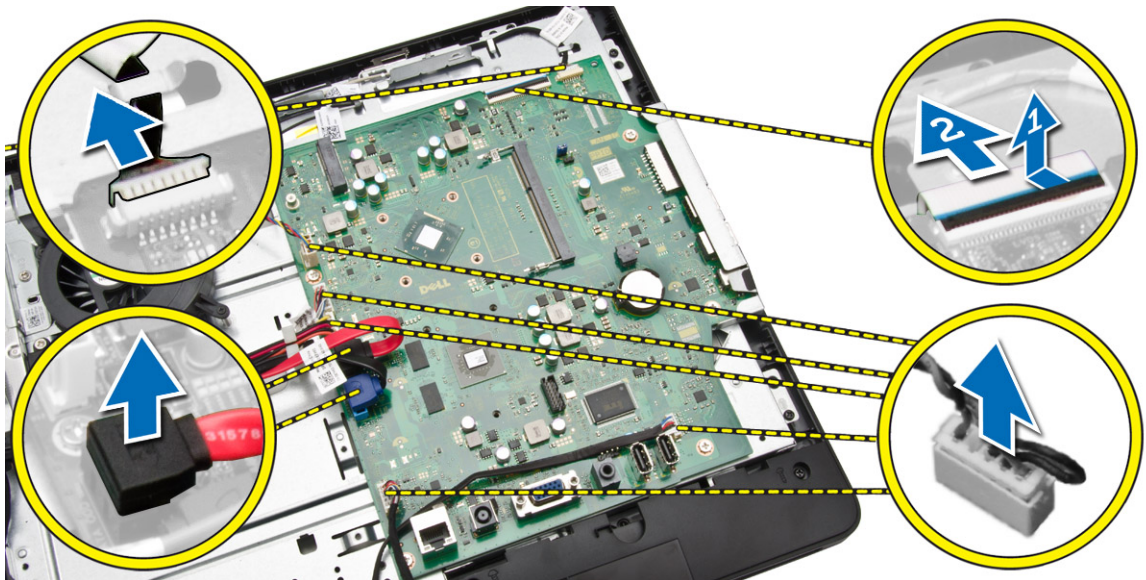
Memasang Board Sakelar Daya

1. Masukkan board sakelar daya ke dalam slotnya pada komputer dan pasangkan perekat untuk menahannya. Sambungkan kabel sakelar daya ke board sakelar daya.
2. Pasang:
 - a. penutup belakang
 - b. dudukan

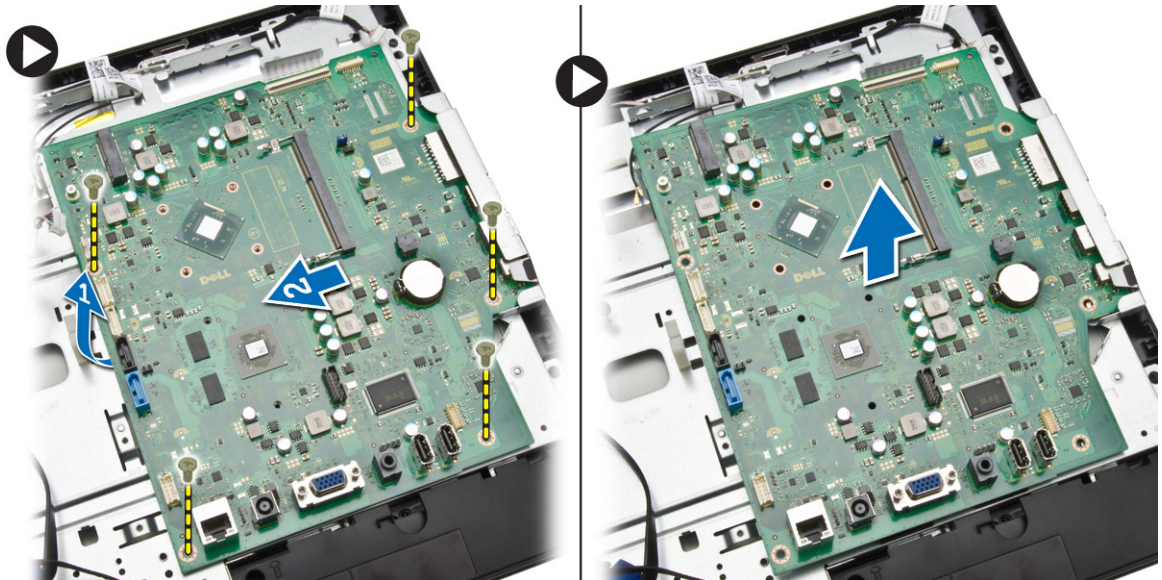
3. Ikuti prosedur dalam *Setelah Mengerjakan Bagian Dalam Komputer Anda*.

Melepaskan Board Sistem

1. Ikuti prosedur dalam *Sebelum Mengerjakan Bagian Dalam Komputer Anda*.
2. Lepaskan:
 - a. dudukan
 - b. penutup belakang
 - c. memori
 - d. bracket VESA
 - e. pelindung board sistem
 - f. unit pendingin
 - g. kartu WLAN
3. Lepaskan sambungan kabel berikut dari board sistem:
 - a. kabel kamera
 - b. kabel LVDS
 - c. kabel kipas-sistem
 - d. kabel daya hard disk/drive optik
 - e. kabel drive optik
 - f. kabel hard disk
 - g. kabel board pengubah
 - h. kabel sakelar daya
 - i. kabel speaker



4. Lepaskan sekrup yang menahan board sistem ke komputer. Angkat untuk melepaskan board sistem dan lepaskan dari komputer.

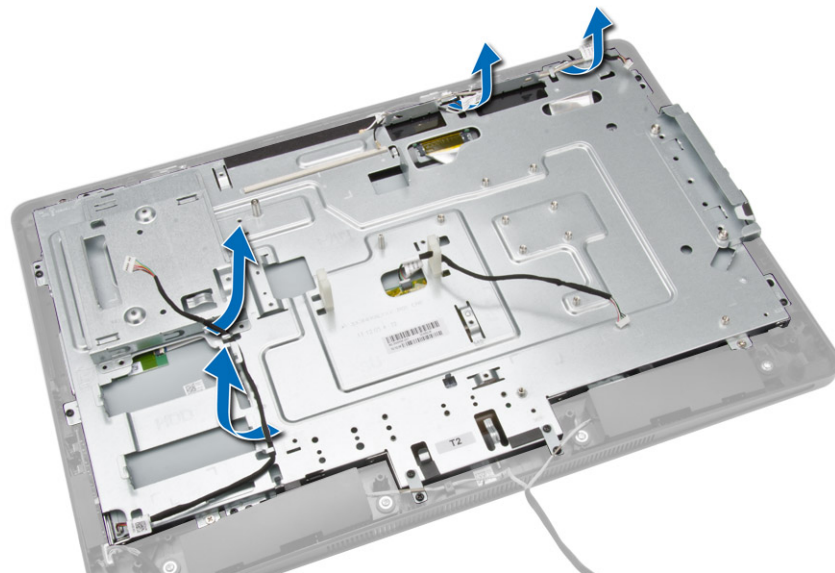


Memasang Board Sistem

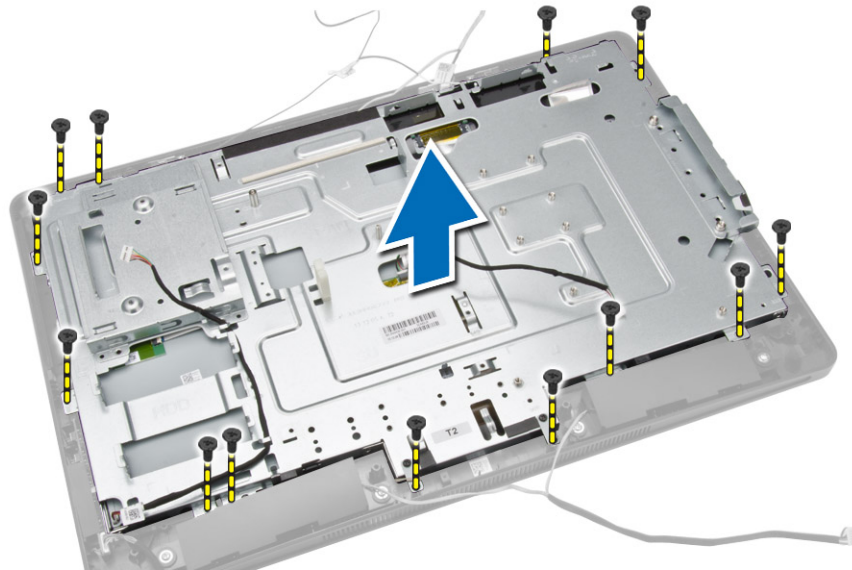
1. Sejajarkan board sistem pada komputer.
2. Kencangkan sekrup untuk menahan board sistem ke komputer.
3. Sambungkan kabel berikut ke board sistem:
 - a. kabel kamera
 - b. kabel LVDS
 - c. kabel kipas sistem
 - d. kabel drive optik
 - e. kabel hard disk
 - f. kabel daya hard disk/drive optik
 - g. kabel board pengubah
 - h. kabel sentuh (jika tersedia)
 - i. kabel sakelar daya
 - j. kabel speaker
4. Pasang:
 - a. kartu WLAN
 - b. unit pendingin
 - c. pelindung board sistem
 - d. bracket VESA
 - e. memori
 - f. penutup belakang
 - g. dudukan
5. Ikuti prosedur dalam *Setelah Mengerjakan Bagian Dalam Komputer Anda*.

Melepaskan Bracket Display

1. Ikuti prosedur dalam *Sebelum Mengerjakan Bagian Dalam Komputer Anda*.
2. Lepaskan:
 - a. dudukan
 - b. penutup belakang
 - c. drive optik
 - d. hard disk
 - e. memori
 - f. bracket VESA
 - g. pelindung board sistem
 - h. speaker
 - i. unit pendingin
 - j. kipas sistem
 - k. kartu WLAN
 - l. board pengubah
 - m. board sistem
3. Lepaskan kabel LVDS, kabel kamera, kabel board pengubah dari tabnya masing-masing pada bracket display.



4. Lepaskan sekrup yang menahan bracket display pada komputer. Angkat dan lepaskan bracket display dari komputer.

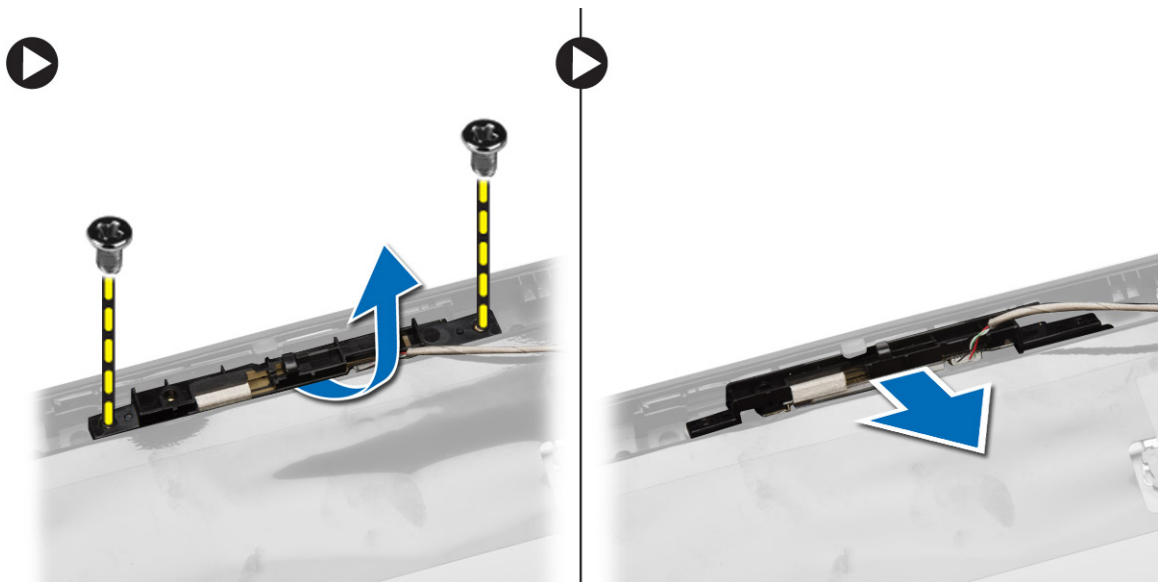


Memasang Bracket Display

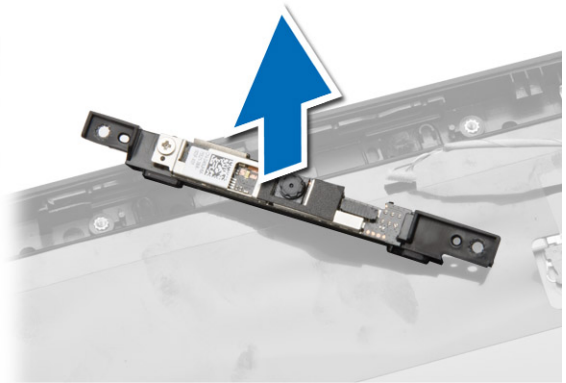
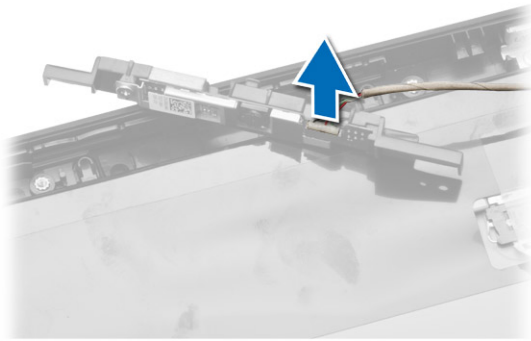
1. Sejajarkan bracket display pada komputer.
2. Kencangkan sekrup untuk menahan bracket display ke komputer.
3. Sejajarkan kabel LVDS, kabel kamera, kabel board pengubah ke dalam tabnya masing-masing pada bracket display.
4. Pasang:
 - a. board sistem
 - b. board pengubah
 - c. kartu WLAN
 - d. kipas sistem
 - e. unit pendingin
 - f. speaker
 - g. pelindung board sistem
 - h. bracket VESA
 - i. memori
 - j. hard disk
 - k. drive optik
 - l. penutup belakang
 - m. dudukan
5. Ikuti prosedur dalam *Setelah Mengerjakan Bagian Dalam Komputer Anda*.

Melepaskan Kamera

1. Ikuti prosedur dalam *Sebelum Mengerjakan Bagian Dalam Komputer Anda*.
2. Lepaskan:
 - a. dudukan
 - b. penutup belakang
 - c. drive optik
 - d. hard disk
 - e. memori
 - f. bracket VESA
 - g. pelindung board sistem
 - h. speaker
 - i. unit pendingin
 - j. kipas sistem
 - k. kartu WLAN
 - l. board pengubah
 - m. board sistem
 - n. bracket display
3. Lepaskan sekrup yang menahan kamera ke komputer dan lepaskan kamera dari slotnya untuk mengakses kabel kamera.



4. Lepaskan sambungan kabel kamera dari kamera dan lepaskan kamera dari komputer.



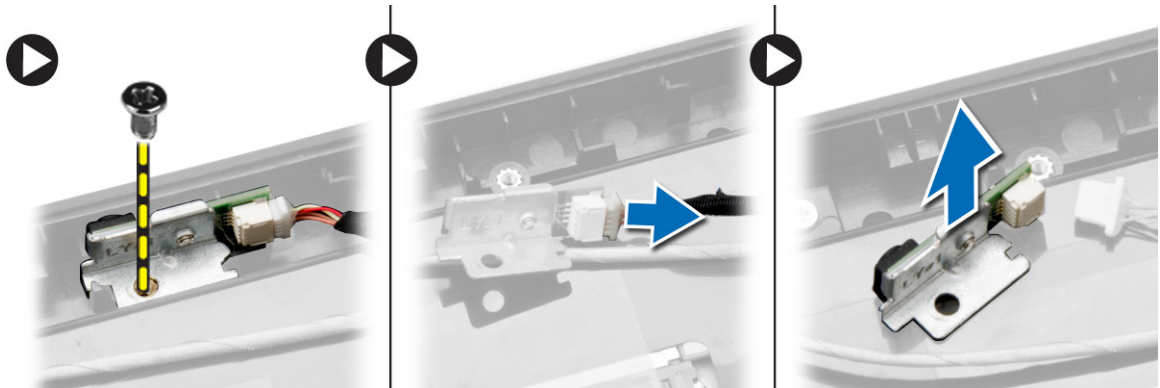
Memasang Kamera

1. Sambungkan kabel kamera ke kamera.
2. Sejajarkan kamera ke dalam slot dan kencangkan sekrup untuk menahan kamera pada komputer.
3. Pasang:
 - a. bracket display
 - b. board sistem
 - c. board pengubah
 - d. kartu WLAN
 - e. kipas sistem
 - f. unit pendingin
 - g. speaker
 - h. pelindung board sistem
 - i. bracket VESA
 - j. memori
 - k. hard disk
 - l. drive optik
 - m. penutup belakang
 - n. dudukan
4. Ikuti prosedur dalam *Setelah Mengerjakan Bagian Dalam Komputer Anda*.

Melepaskan Mikrofon

1. Ikuti prosedur dalam *Sebelum Mengerjakan Bagian Dalam Komputer Anda*.
2. Lepaskan:
 - a. dudukan
 - b. penutup belakang

3. a. Lepaskan sekrup yang menahan mikrofon.
b. Lepaskan sambungan kabel mikrofon dari mikrofon.
c. Lepaskan mikrofon dari komputer.



Memasang Mikrofon

1. Sambungkan kabel mikrofon ke mikrofon.
2. Sejajarkan mikrofon ke dalam slotnya dan kencangkan sekrup untuk menahannya ke komputer.
3. Pasang:
 - a. penutup belakang
 - b. dudukan
4. Ikuti prosedur dalam *Setelah Mengerjakan Bagian Dalam Komputer Anda*.

Pengaturan Sistem

Pengaturan Sistem memungkinkan Anda untuk mengelola perangkat keras komputer dan menetapkan opsi tingkat-BIOS. Dari Pengaturan Sistem, Anda dapat:

- Mengubah pengaturan NVRAM setelah Anda menambahkan atau menghapus perangkat keras.
- Melihat konfigurasi perangkat keras sistem
- Mengaktifkan atau menonaktifkan perangkat terintegrasi
- Menetapkan ambang performa dan pengelolaan daya
- Mengelola keamanan komputer

Urutan Booting

Urutan Booting memungkinkan Anda untuk melewati urutan perangkat booting yang telah ditentukan Pengaturan Sistem dan melakukan booting secara langsung dari perangkat tertentu (misalnya: drive optis atau hard disk). Selama Power-on Self Test (POST), ketika logo Dell muncul, Anda dapat:

- Mengakses Pengaturan Sistem dengan menekan tombol <F2>
- Memunculkan menu booting satu kali dengan menekan tombol <F12>

Menu booting satu-kali menampilkan perangkat yang akan melakukan booting termasuk opsi diagnostik. Opsi menu booting adalah:

- Lepaskan Drive (jika Anda)
- Drive STXXXX
 - ✎ **CATATAN:** XXX menyatakan nomor drive SATA.
- Drive Optis
- Diagnostik
 - ✎ **CATATAN:** Memilih Diagnostik, akan menampilkan layar **diagnostik ePSA**.


Layar urutan booting juga menampilkan opsi untuk mengakses layar Pengaturan Sistem.

Tombol Navigasi

Tabel berikut menampilkan tombol navigasi pengaturan sistem.

- ✎ **CATATAN:** Untuk kebanyakan opsi pengaturan sistem, perubahan yang Anda buat akan disimpan namun tidak akan diterapkan hingga Anda menyalakan ulang sistem Anda.

Tabel 1. Tombol Navigasi

Tombol	Navigasi
Panah atas	Beralih ke bidang sebelumnya
Panah bawah	Beralih ke bidang berikutnya
<Enter>	Memungkinkan Anda untuk memilih nilai dalam bidang terpilih (jika Anda) atau mengikuti tautan pada bidang.
Spasi	Membentangkan atau menciutkan daftar tarik-turun, jika Anda.
<Tab>	Beralih ke bidang fokus berikutnya.  CATATAN: Untuk peramban grafis standar saja.
<Esc>	Beralih ke halaman sebelumnya hingga Anda melihat layar utama. Menekan <Esc> pada layar utama akan menampilkan pesan yang meminta Anda untuk menyimpan setiap perubahan yang tidak tersimpan dan memulai kembali sistem.
<F1>	Menampilkan file bantuan Pengaturan Sistem.

Opsi Setup Utility (Utilitas Pengaturan)

Main

Tab Main (Utama) mencantumkan fitur perangkat keras utama dari komputer. Tabel di bawah menjelaskan fungsi dari setiap opsi.

System Information (Informasi Sistem)

BIOS Revision	Menampilkan revisi BIOS
BIOS Build Date	Menampilkan tanggal terakhir kali BIOS diperbarui
System Name	Menampilkan nomor model komputer
System Time	Mengatur ulang tanggal pada jam internal komputer
System Date	Mengatur ulang tanggal pada kalender internal komputer
Service Tag	Menampilkan Tag Servis komputer Anda
Asset Tag	Menampilkan tag aset komputer Anda

Processor Information (Informasi Prosesor)

Processor Type	Menampilkan jenis prosesor
Processor ID	Menampilkan ID (identitas) prosesor
Processor Core Count	Menampilkan jumlah core dalam prosesor
Processor L1 Cache	Menampilkan ukuran cache prosesor L1
Processor L2 Cache	Menampilkan ukuran cache prosesor L2

Memory Information (Informasi Memori)

Memory Installed	Menampilkan memori komputer total
Memory Available	Menampilkan memori yang tersedia
System Memory Speed	Menampilkan kecepatan memori
Memory Technology	Menampilkan jenis memori
SATA Information	
SATA 1	Menampilkan jenis, nomor model, dan kapasitas hard disk.
SATA 2	Menampilkan nomor model dan kapasitas hard disk atau perangkat yang terhubung.

Advanced

Tab Advanced (Lanjutan) memungkinkan Anda untuk menetapkan berbagai fungsi yang mempengaruhi performa komputer. Tabel di bawah menjelaskan fungsi dan nilai default untuk setiap opsi.

Processor Configuration (Konfigurasi Prosesor)		
Intel SpeedStep Technology	Mengaktifkan atau menonaktifkan Teknologi Intel SpeedStep	Default: Enabled (Diaktifkan)
Intel Virtualization Technology	Mengaktifkan atau menonaktifkan Teknologi Virtualisasi Intel	Default: Enabled (Diaktifkan)
CPU XD Support	Mengaktifkan atau menonaktifkan Dukungan CPU XD	Default: Enabled (Diaktifkan)
Limit CPUID Value	Mengaktifkan atau menonaktifkan Nilai CPUID Batas	Default: Disabled (Dinonaktifkan)
Multi Core Support	Mengaktifkan atau menonaktifkan Dukungan Multi Core	Default: Enabled (Diaktifkan)
USB Configuration		
USB 3.0 Port Compatibility	Mmeungkinkan Anda untuk memilih antara USB 2.0 dan USB 3.0	Default: USB 2.0
Rear USB Ports	Mengaktifkan atau menonaktifkan port USB belakang.	Default: Enabled (Diaktifkan)
Side USB Ports	Mengaktifkan atau menonaktifkan port USB samping.	Default: Enabled (Diaktifkan)

Konfigurasi Piranti Terpasang

Onboard Audio Controller	Mengaktifkan atau menonaktifkan kontroler audio pada board	Default: Enabled (Diaktifkan)
SATA Mode	Memungkinkan Anda untuk memilih modus operasi SATA	Default: AHCI
Onboard LAN Controller	Mengaktifkan atau menonaktifkan kontroler LAN pada board.	Default: Enabled (Diaktifkan)
Onboard LAN Boot ROM	Mengaktifkan atau menonaktifkan ROM Booting LAN pada board	Default: Disabled (Dinonaktifkan)
AC Power Adapter Detection	Mengaktifkan atau menonaktifkan deteksi adaptor daya AC	Default: Enabled (Diaktifkan)

Boot (Booting)

Tab Boot (Booting) memungkinkan Anda untuk mengubah urutan booting.

Numlock Key	Memungkinkan Anda untuk memilih status menyalakan daya Numlock	Default: On (Aktif)
Keyboard Errors	Memungkinkan Anda untuk memilih apakah kesalahan terkait keyboard akan dilaporkan selama proses booting	Default: Report (Laporkan)
USB Boot Support	Mengaktifkan atau menonaktifkan booting dari perangkat USB	Default: Enabled (Diaktifkan)
Boot Menu Security	Mengaktifkan atau menonaktifkan keamanan menu boot	Default: Disabled (Dinonaktifkan)
Load Legacy OPROM	Opsi ini mengontrol apakah CSM harus dimuat selama POST.	Default: Disabled (Dinonaktifkan)
Boot Mode	Memungkinkan Anda untuk memilih mode boot	Default: UEFI

1st Boot Device	Memungkinkan Anda untuk memilih preferensi perangkat boot ke-1	Default: Internal HDD Devices (Perangkat HDD Internal)
2nd Boot Device	Memungkinkan Anda untuk memilih preferensi perangkat boot ke-2	Default: USB Storage Devices (Perangkat Penyimpanan USB)
3rd Boot Device	Memungkinkan Anda untuk memilih preferensi perangkat boot ke-3	Default: Internal ODD Devices (Perangkat ODD Internal)
4th Boot Device	Memungkinkan Anda untuk memilih preferensi perangkat boot ke-4	Default: USB Floppy Devices (Perangkat Floppy USB)
5th Boot Device	Memungkinkan Anda untuk memilih preferensi perangkat boot ke-5	Default: Onboard NIC Devices (Perangkat NIC Pada Board)
Internal HDD Devices (Perangkat HDD Internal)		Default: Windows Boot Manager (Pengelola Boot Windows)
	Windows Boot Manager	Memungkinkan Anda untuk memilih opsi ini
Onboard NIC Device (Perangkat NIC Pada Board)		Default: UEFI Onboard LAN IPv4
	UEFI Onboard LAN IPv4	Memungkinkan Anda untuk memilih opsi ini
	UEFI Onboard LAN IPv6	Memungkinkan Anda untuk memilih opsi ini
Clear Invalid Boot Option	Mengaktifkan atau menonaktifkan opsi hapus boot yang tidak valid	Default: Disabled (Dinonaktifkan)
Secure Boot	Mengaktifkan atau menonaktifkan boot aman	Default: Enabled (Diaktifkan)
Secure Boot Mode	Memungkinkan Anda untuk memilih antara mode standar dan mode khusus	Default: Standard (Standar)

Power

Tab Power (Daya) memungkinkan Anda untuk mengonfigurasi mode daya otomatis.

Wake Up by Integrated LAN/WLAN	Mengaktifkan atau menonaktifkan Membangunkan PME	Default: Disabled (Dinonaktifkan)
AC Recovery	Memungkinkan Anda untuk memilih status daya komputer setelah terjadi kehilangan daya AC	Default: Power Off (Daya Mati)
Auto Wake on S5	Mengaktifkan atau menonaktifkan Membangunkan otomatis pada S5	Default: Disabled (Dinonaktifkan)

Security

Tab Security (Keamanan) menampilkan status keamanan dan memungkinkan Anda untuk mengelola fitur keamanan komputer.



Admin Password	Menentukan apakah sandi admin telah ditugaskan. (Default: Not installed (Tidak dipasang))
System Password	Menentukan apakah sandi sistem telah ditugaskan. (Default: Not installed (Tidak dipasang))
Set Admin Password	Memungkinkan Anda untuk menetapkan sandi admin
Set System Password	Memungkinkan Anda untuk menetapkan sandi sistem.
HDD Password Setting	Memungkinkan Anda untuk memilih hard disk yang ingin Anda lindungi dengan sandi
Password Change	Memungkinkan Anda untuk melarang perubahan apa pun pada sandi (Default: Permitted (Diizinkan))
Password Bypass	Memungkinkan Anda untuk mengatur atau menonaktifkan bypass sandi (Default: Disabled (Dinonaktifkan))
HDD Protection	Mengaktifkan atau menonaktifkan perlindungan HDD

Exit

Bagian ini memungkinkan Anda untuk menyimpan, membuang, dan memuat pengaturan default sebelum keluar dari Setup Utility (Utilitas Pengaturan).

Memperbarui BIOS

Anda disarankan untuk memperbarui BIOS Anda (pengaturan sistem), saat mengganti board sistem atau jika pembaruan tersedia. Untuk laptop, pastikan bahwa baterai komputer Anda telah terisi penuh dan terhubung ke stopkontak



1. Nyalakan ulang komputer.
2. Kunjungi **dell.com/support**.
3. Masukkan **Tag Servis** atau **Kode Servis Ekspres** dan klik **Submit** (Kirim).
 -  **CATATAN:** Untuk menemukan Tag Servis, klik **Where is my Service Tag?** (Di mana letak Tag Servis?)
 -  **CATATAN:** Jika Anda tidak dapat menemukan Tag Servis Anda, klik **Detect My Product** (Deteksi Produk Saya). Ikutilah petunjuk di layar.
4. Jika Anda tidak dapat menemukan Tag Servis, klik Product Category (Kategori Produk) dari komputer Anda.
5. Pilih **Product Type** (Tipe Produk) dari daftar.
6. Pilihlah model komputer Anda lalu halaman **Product Support** (Dukungan Produk) untuk komputer Anda akan muncul.
7. Klik **Get drivers** (Dapatkan driver) kemudian klik **View All Drivers (Lihat Semua Driver)**. Halaman Drivers and Downloads (Driver dan Unduhan) akan terbuka.
8. Pada layar Drivers and Downloads (Driver dan Unduhan), di bawah daftar tarik-turun **Operating System** (Sistem Operasi), pilih **BIOS**.
9. Kenali file BIOS terakhir dan klik **Download File**.


Anda juga dapat menganalisa driver mana yang memerlukan pembaruan. Untuk menganalisa produk Anda, klik **Analyze System for Updates** (Analisis Sistem yang perlu Pembaruan) dan ikuti petunjuk di layar.
10. Pilih metode pengunduhan yang diinginkan dalam **Please select your download method below window** (Pilih metode pengunduhan Anda di bawah jendela); klik **Download File** (Unduh Berkas). Jendela **File Download** muncul.
11. Klik **Save** (Simpan) untuk menyimpan file pada komputer.
12. Klik **Run** (Jalankan) untuk memasang pengaturan BIOS yang telah diperbarui di komputer Anda. Ikuti petunjuk yang ada pada layar.

Kata Sandi Sistem dan Pengaturan

Anda dapat membuat sandi sistem dan sandi pengaturan untuk mengamankan komputer Anda.


Jenis Sandi	Deskripsi
Sandi sistem	Sandi yang harus Anda masukkan untuk masuk ke sistem Anda.
Sandi pengaturan	Sandi yang harus dimasukkan untuk mengakses dan membuat perubahan pada pengaturan BIOS komputer Anda.

-  **PERHATIAN:** Fitur sandi menyediakan tingkat keamanan dasar untuk data di komputer Anda.
-  **PERHATIAN:** Siapa saja dapat mengakses data yang tersimpan pada komputer jika komputer tidak dikunci dan tidak diawasi.

 **CATATAN:** Komputer Anda dikirim dengan fitur sandi sistem dan pengaturan dalam keadaan dinonaktifkan.

Menetapkan Kata Sandi Sistem dan Kata Sandi Pengaturan

Anda dapat menetapkan **Sandi Sistem** yang baru dan/atau **Sandi Pengaturan** atau mengubah **Sandi Sistem** dan/atau **Sandi Pengaturan** saat ini hanya jika **Status Sandi** dalam keadaan **Tidak Terkunci**. Jika Status Sandi Status **Terkunci**, Anda tidak dapat mengganti Sandi Sistem.

 **CATATAN:** Jika jumper sandi dinonaktifkan, Sandi Sistem dan Sandi Pengaturan saat ini dihapus dan Anda tidak perlu menyediakan sandi sistem untuk masuk ke komputer.

Untuk masuk ke pengaturan sistem, tekan <F2> segera pada saat komputer dinyalakan atau re-boot.

1. Pada layar **BIOS Sistem** atau **Pengaturan Sistem**, pilih **Keamanan Sistem** dan tekan tombol <Enter>. Layar **Keamanan Sistem** muncul.
2. Pada layar **Keamanan Sistem**, verifikasi bahwa **Status Sandi** dalam keadaan **Tidak Terkunci**.
3. Pilih **Sandi Sistem**, masukkan sandi sistem, dan tekan <Enter> atau <Tab>.

Gunakan panduan berikut untuk menetapkan sandi sistem:

- Panjang sandi boleh mencapai hingga 32 karakter.
- Sandi dapat berisi angka 0 sampai 9.
- Hanya huruf kecil saja yang valid, huruf besar tidak dibolehkan.
- Hanya karakter khusus berikut yang dibolehkan: spasi, ("), (+), (,), (-), (.), (/), (:), (|), (\), (!), (').

Masukkan kembali sandi sistem saat diminta.


4. Masukkan sandi sistem yang Anda masukkan sebelumnya dan klik **OK**.
5. Pilih **Sandi Pengaturan**, masukkan sandi sistem, dan tekan <Enter> atau <Tab>. Sebuah pesan meminta Anda untuk memasukkan kembali sandi pengaturan.
6. Masukkan sandi pengaturan yang Anda masukkan sebelumnya dan klik **OK**.
7. Tekan <Esc> dan sebuah pesan meminta Anda untuk menyimpan perubahan.
8. Tekan <Y> untuk menyimpan perubahan.
Komputer akan mem-boot ulang.

Menghapus atau Mengganti Sandi Sistem dan/atau Sandi Pengaturan Saat Ini

Pastikan bahwa **Status Sandi** dalam keadaan Tidak Terkunci (dalam Pengaturan Sistem) sebelum mencoba menghapus atau mengubah Sandi Sistem dan/atau Sandi Pengaturan Saat Ini. Anda tidak dapat menghapus atau mengubah Sandi Sistem atau Sandi Pengaturan saat ini, jika **Status Sandi** dalam keadaan Terkunci.


Untuk masuk ke Pengaturan Sistem, tekan <F2> segera pada saat komputer dinyalakan atau boot ulang.

1. Pada layar **BIOS Sistem** atau **Pengaturan Sistem**, pilih **Keamanan Sistem** dan tekan tombol <Enter>. Layar **Keamanan Sistem** ditampilkan.
2. Pada layar **Keamanan Sistem**, verifikasi bahwa **Status Sandi** dalam keadaan **Tidak Terkunci**.
3. Pilih **Sandi Sistem**, ubah atau hapus sandi sistem saat ini dan tekan <Enter> atau <Tab>.
4. Pilih **Sandi Pengaturan**, ubah atau hapus sandi pengaturan saat ini dan tekan <Enter> atau <Tab>.

 **CATATAN:** Jika Anda mengubah sandi Sistem dan/atau Pengaturan, masukkan kembali sandi baru jika diminta. Jika Anda menghapus sandi Sistem dan/atau Pengaturan, konfirmasi penghapusan saat diminta.

5. Tekan <Esc> dan sebuah pesan meminta Anda untuk menyimpan perubahan.
6. Tekan <Y> untuk menyimpan perubahan dan keluar dari Pengaturan Sistem. Komputer akan mem-boot ulang.

Spesifikasi Teknis

 **CATATAN:** Penawaran dapat bervariasi menurut kawasan. Spesifikasi berikut adalah spesifikasi yang diwajibkan oleh hukum untuk disertakan bersama komputer Anda. Untuk informasi lebih lanjut tentang komputer Anda, klik **Start Help and Support** (Mulai, Bantuan dan Dukungan) di sistem operasi Windows Anda lalu pilih opsi untuk melihat informasi tentang komputer Anda.

Tabel 2. System Information (Informasi Sistem)

Fitur	Spesifikasi
Tipe prosesor	<ul style="list-style-type: none"> • Intel Celeron J1900 • Intel Celeron J1800 • Intel Pentium J2900
Cache Total	Cache hingga 2 MB bergantung jenis prosesor

Tabel 3. Memori

Fitur	Spesifikasi
Tipe	hingga 1333 DDR3L
Konektor	satu slot DIMM
Kapasitas	2 GB, 4 GB, dan 8 GB
Memori Minimum	2 GB
Memori Maksimum:	8 GB

Tabel 4. Video

Fitur	Spesifikasi
Kontroler Video:	
Terintegrasi	Grafik Intel HD Terintegrasi
Diskret	NVIDIA GeForce 820M 1 GB DDR3
Memori Video	
Terintegrasi	memori terbagi
Diskret	1 GB

Tabel 5. Audio

Fitur	Spesifikasi
Kontroler	ALC3661-CG (Realtek)
Speaker	speaker 4-ohms tunggal, 2,5 W AVG
Amplifier speaker internal	hingga 3 W per kanal
Dukungan mikrofon internal	mikrofon digital tunggal (opsional)

Tabel 6. Komunikasi

Fitur	Spesifikasi
Adaptor jaringan	LAN Ethernet Intel 10/100/1000 Mbps
Wireless (Nirkabel)	kartu mini setengah (Wi-Fi b/g/n mendukung display Wi-Fi) (opsional)

Tabel 7. Display

Fitur	Spesifikasi
Tipe	19,5 inci HD+ WLED
Resolusi maksimum	1600 x 900
Laju refresh	60 Hz
Kecerahan	Tombol naik/turun kecerahan
Sudut pengoperasian	178 horizontal / 178 vertikal
Jarak piksel	0,2652 mm
Kontrol	kontrol di layar
Dimensi:	
Tinggi	249,08 mm (9,81 inci)
Panjang	442,80 mm (17,43 inci)
Diagonal	508,00 mm (20,00 inci)

Tabel 8. Drive

Fitur	Spesifikasi
Hard Disk	satu drive SATA 2,5 inci
drive optik (opsional)	satu DVD-ROM, DVD+/- RW

Tabel 9. Port dan Konektor

Fitur	Spesifikasi
Audio	satu konektor combo audio
Adaptor jaringan	satu konektor RJ-45

Fitur	Spesifikasi
USB 2.0	tiga
USB 3.0	satu
Pembaca kartu media	satu slot 4-dalam-1

Tabel 10. Adaptor Daya

Fitur	Spesifikasi
Tipe:	
dengan grafik UMA	65 W
dengan grafik diskret	90 W
Frekuensi	50 Hz – 60 Hz
Tegangan	100 VAC – 240 VAC
Arus input	<ul style="list-style-type: none"> • Maksimum 1,5 A • Maksimum 0,8 A
Dimensi Fisik Adaptor:	
Tinggi	32,00 mm (1,26 inci)
Panjang	52,00 mm (2,05 inci)
Lebar	128,00 mm (5,04 inci)
Baterai sel berbentuk koin	Sel lithium 3-V CR2032 berbentuk koin

Tabel 11. Kamera (opsional)

Fitur	Spesifikasi
Resolusi gambar	2,0 Megapiksel
Resolusi video	HD / 720P / 0,92 Megapiksel (1280 x 720 piksel)
Sudut pandang diagonal	66,2 derajat


Tabel 12. Dudukan

Fitur	Spesifikasi
Kemiringan	-5 derajat hingga 30 derajat

Tabel 13. Dimensi Fisik

Fitur	Tanpa Dudukan	Dengan Dudukan
Panjang	489,92 mm (19,29 inci)	489,92 mm (19,29 inci)
Tinggi	328,84 mm (12,95 inci)	385,58 mm (15,18 inci)
Lebar:		
bukan-sentuh	67,62 mm (2,66 inci)	204,58 mm (8,05 inci)

Fitur	Tanpa Dudukan	Dengan Dudukan
sentuh	66,72 mm (2,63 inci)	204,97 mm (8,07 inci)
Berat:		
bukan-sentuh	4,18 kg hingga 4,37 kg (9,21 lb hingga 9,63 lb)	5,68 kg hingga 5,87 kg (12,52 lb hingga 12,94 lb)
sentuh	4,87 kg hingga 5,06 kg (10,74 lb hingga 11,15 lb)	6,37 kg hingga 6,56 kg (14,04 lb hingga 14,46 lb)

 **CATATAN:** Berat komputer Anda bisa bervariasi tergantung pada konfigurasi yang dipesan dan variabilitas proses produksi. Berat di atas adalah berat tanpa drive disk optik.

Tabel 14. Kontrol dan Lampu

Fitur	Spesifikasi
Lampu tombol daya	Lampu putih — Lampu putih solid menunjukkan kondisi daya aktif; putih berkedip menunjukkan komputer dalam keadaan tidur.
Lampu aktivitas Hard Disk	Lampu putih — Lampu putih berkedip-kedip menunjukkan bahwa komputer sedang membaca data dari atau menulis data ke hard disk.
LED kamera	Lampu putih — lampu putih solid menunjukkan bahwa kamera sedang menyala.
Panel belakang:	
Lampu integritas link pada adapter jaringan terintegrasi	Hijau — Terdapat koneksi 10 Mbps yang baik antara jaringan dan komputer. Hijau — Terdapat koneksi 100 Mbps yang baik antara jaringan dan komputer. Jingga — Terdapat koneksi 1000 Mbps yang baik antara jaringan dan komputer. Padam (tidak menyala) — Komputer tidak mendeteksi adanya koneksi fisik ke jaringan.
Lampu aktivitas jaringan pada adapter jaringan terintegrasi	Lampu kuning — Lampu kuning berkedip menunjukkan bahwa ada kegiatan jaringan.
Lampu diagnostik catu daya	Lampu hijau — Catu daya dinyalakan dan berfungsi. Kabel daya harus tersambung ke konektor daya (pada bagian belakang komputer) dan outlet listrik.


Tabel 15. Lingkungan

Fitur	Spesifikasi
Kisaran suhu:	
Pengoperasian	5 °C hingga 35 °C (41 °F hingga 95 °F)

Fitur	Spesifikasi
Penyimpanan	-40 °C hingga 65 °C (-40 °F hingga 149 °F)
Kelembapan relatif (maksimum):	
Pengoperasian	10 % hingga 90 % (tanpa kondensasi)
Penyimpanan	10% hingga 95% (tanpa kondensasi)
Getaran maksimum:	
Pengoperasian	0,66 GRMS
Penyimpanan	1,30 GRMS
Guncangan maksimum:	
Pengoperasian	110 G
Penyimpanan	160 G
Ketinggian:	
Pengoperasian	-15,2 m hingga 3048 m (-50 kaki hingga 10.000 kaki).
Penyimpanan	-15,20 m hingga 10.668 m (-50 kaki hingga 35.000 kaki)
Tingkat kontaminan udara	G2 atau yang lebih rendah sesuai standar ANSI/ISA-S71.04-1985

Menghubungi Dell

Menghubungi Dell

 **CATATAN:** Jika Anda tidak memiliki sambungan Internet aktif, Anda dapat menemukan informasi kontak pada faktur pembelian, slip kemasan, tagihan, atau katalog produk Dell.

Dell menyediakan beberapa dukungan berbasis online dan telepon serta opsi servis. Ketersediaan bervariasi menurut negara dan produk, dan sebagian layanan mungkin tidak tersedia di daerah Anda. Untuk menghubungi Dell atas masalah penjualan, dukungan teknis, atau layanan pelanggan:

1. Kunjungi **dell.com/support**.
2. Pilih kategori dukungan Anda.
3. Verifikasikan negara atau wilayah Anda di menu tarik turun Choose A Country/Region di bagian atas halaman.
4. Pilih tautan layanan atau tautan yang terkait berdasarkan kebutuhan Anda.